

Missie

Het Kenniscentrum Dementie op Jonge Leef tijd staat voor het bevorderen van de kwaliteit van leven van jonge mensen met dementie en hun naasten, door samen met zorgprofessionals actief te werken aan een excellent zorg- en ondersteuningsaanbod.

Visie

Jonge mensen met dementie verdienen de erkenning dat hun zorg- en ondersteuningsbehoeften afwijken van die van oudere mensen met dementie. In ons toekomstbeeld is dit het geval, en wordt er aan hun specifieke behoeften gehoor gegeven middels een passend aanbod van ondersteuning en zorg voor deze doelgroep en hun naasten. Op deze manier voelen jonge mensen met dementie en hun naasten zich gehoord, gewaardeerd en begrepen door de samenleving, en is hun kwaliteit van leven erdoor toegenomen.






Integrale aanpak

Mensen met Dementie op Jonge Leef tijd verliezen in de bloei van hun leven de regie over hen zelf. Geniepig sluipend dringt de ziekte iemands leven binnen, en veroorzaakt grote problemen. Deze problemen doen zich niet alleen voor in het medische domein, maar ook, en misschien wel vooral, het psychosociale en het sociaal-maatschappelijke domein. De voornaamste reden is dat mensen hun rollen zoals ze die hadden niet langer zoals ze gewend waren kunnen vervullen. Op psychosociaal gebied gaat het bijvoorbeeld om een vrouw in de rol van moeder, die haar dochters niet meer met de gebruikelijke warmte en begrip kan steunen. Binnen het sociaal-maatschappelijke domein gaat het om werknemers, zoals een leraar die zijn klaslokaal niet meer kan vinden.

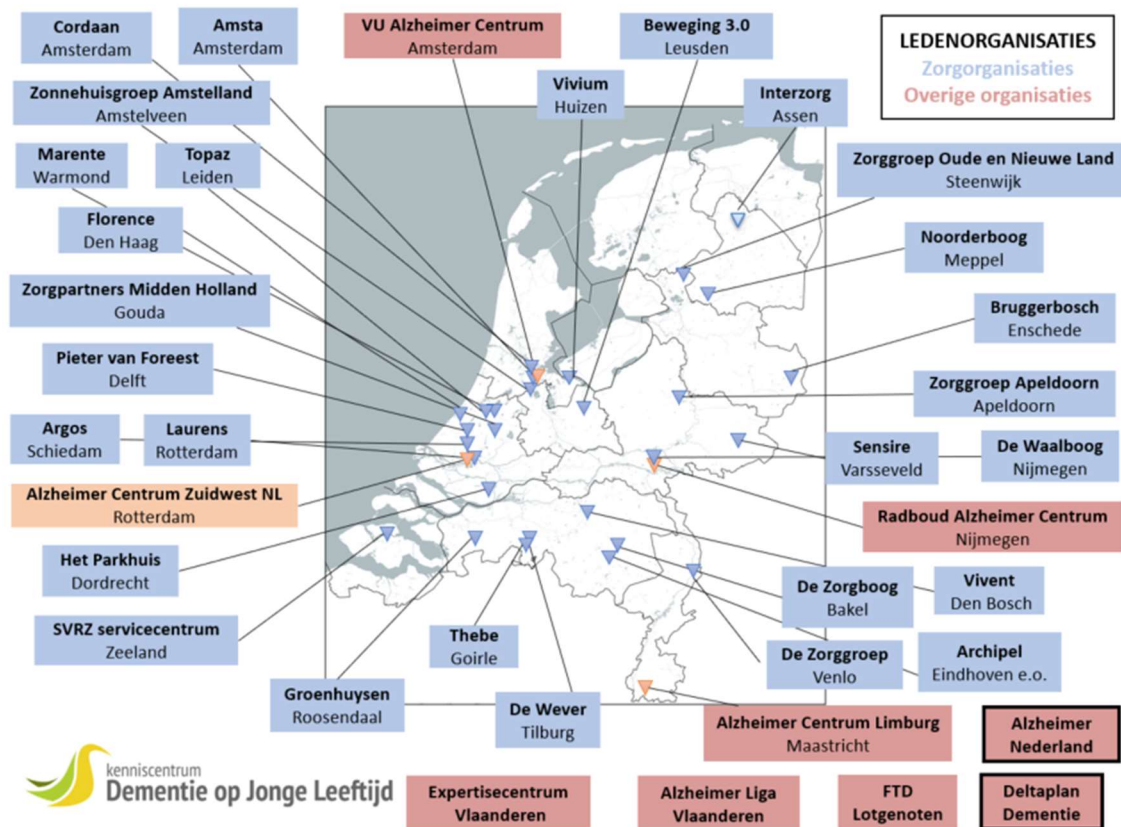
Bij het Kenniscentrum Dementie op Jonge Leef tijd staat de leefwereld van mensen met Dementie op Jonge Leef tijd centraal. We kiezen daarom voor een integrale aanpak, waarbij we aandacht hebben voor problemen rondom de ziekte die zich binnen alle domeinen voordoen. We faciliteren en stimuleren dat er samenwerking ofwel verbinding plaatsvindt tussen betrokken organisaties en zorgprofessionals in de netwerken van zorg voor jonge mensen met dementie.

Inhoudelijke strategie

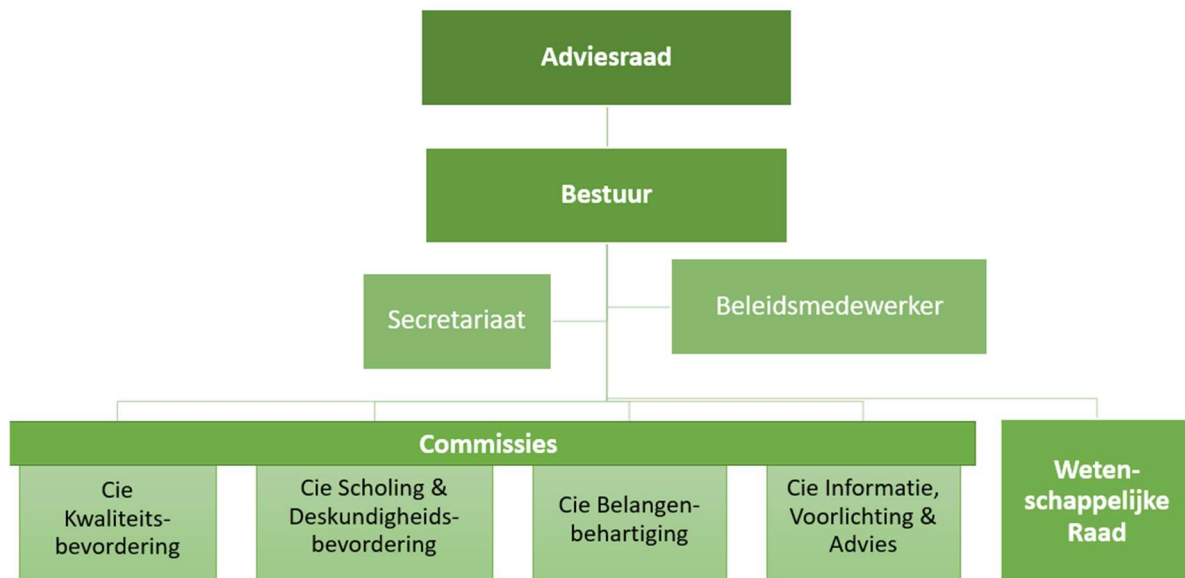
We richten ons op vijf thema's, met elk een eigen doel:

	Kwaliteitsbevordering	Het structureel bevorderen en borgen van de kwaliteit van het zorg- en ondersteuningsaanbod
	Deskundigheidsbevordering	Het bevorderen van deskundigheid van zorgprofessionals werkzaam met jonge mensen met dementie
	Belangenbehartiging	Het opkomen voor de belangen van jonge mensen met dementie, door lobbyactiviteiten te verrichten ten behoeve van structurele inbedding in zorg-regelgeving
	Kennisontwikkeling	Het bevorderen van wetenschappelijk onderzoek en het vertalen van onderzoeksvragen naar onderzoeksprojecten en het vertalen van uitkomsten van wetenschappelijk onderzoek terug naar zorgprofessionals in de (klinische) praktijk
	Landelijke dekking	Het bevorderen van de toegankelijkheid van gespecialiseerde zorg en ondersteuning binnen het bereik van jonge mensen met dementie in heel Nederland.

Ledenorganisaties



Organisatiestructuur



Contact

Kenniscentrum Dementie op Jonge Leef tijd | Postbus 2077 | 3800 CB Amersfoort

Secretariaat: 06-12073850 | info@KCdementieopjongeleeftijd.nl

URL: www.KCdementieopjongeleeftijd.nl